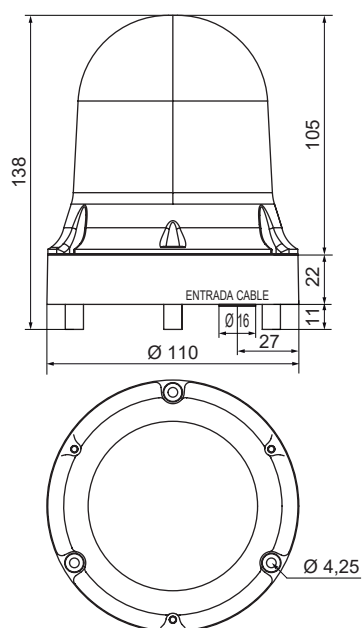




Serie 105



LAMP 105 N

Luz intermitente de LED

Tulipa prismática que mejora la uniformidad y dispersión de la señal luminosa

Aplicación interior / exterior IP66

CÓDIGO	TENSIÓN V	CORRIENTE mA	FRECUENCIA Hz
AL105NLC <input type="checkbox"/>	12-24 c.c.a.	83	50 / 60
AL105NLF <input type="checkbox"/>	48 c.c.a.	45	50 / 60
AL105NLA <input type="checkbox"/>	115-230 c.a.	13	50 / 60

▲ Apliquen el código de color: 0 1 2 3 4 5

Dimensiones:

Construcción:

Terminal:

Sección del cable:

Fijación:

(Altura x Diámetro): 138 mm x 110 mm

Base: ABS negro

Tulipa: Policarbonato translúcido

Regleta

de 0,5 a 2,5 mm²

Base / mural (mediante accesorios)

